

Wanhan Walimon ravintolatoiminta siirtyy Casseli Oy:lle

Kiinteistö Oy Wanha Walimon ravintolatoiminta siirtyy Casseli Oy:lle, joka avaa ravintolan yleisölle helmikuun alussa. Ravintola toimii arkisin lounas- ja kokousravintolana sekä iltaisin tilausravintolana.

– Lahtelaisten keskuudessa Casseli tunnetaan etenkin korkeatasoisesta ja tyylikkäästä ruokatarjonnasta, joten olen erittäin tyytyväinen tähän yhteistyöhön, kertoo Wanhan Walimon toimintaa pyörittävä **Markku Kyyrönen**.

– Uskon, että myös erilaisia tilaisuuksia järjestävät yritys- ja yksityisasiakkaamme kokevat Casselin tulon positiivisena.

– Koemme tämän hyvänä lisänä Casselin toimintaan, sillä Walimolla on keskeinen sijainti, monipuolisia palveluita ja upeat puitteet, toteaa Casseli Oy:n toimitusjohtaja **Panu Viljanen**.

Uudistuvan ravintolatoiminnan myötä ravintolateatterin perinteitä jatkaa **Club Walimo**, jonka ohjelmatuotannosta vastaa alan huippuosaaja **Eastway Oy**. Jatkossa ohjelmisto on enemmän musiikkiin painottuva mutta mukana on myös stand up -komiikkaa sekä muita ravintolateatteriesityksiä. Keikkakauden aloittaa **Anna Puu** perjantaina 5.2. ja kevään kuluessa Club Walimon lavalla nähdään kotimaisen viihteen tähtiartisteja kuten **Lauri Tähkä & Elonkerjuu**, **Chisu**, **Melrose**, **Maria Lund**, **Agents** sekä **Negative**. Lipunmyynti kevään tapahtumiin alkaa keskiviikkona 20.1. klo 9.

Tulevan syksyn esiintyjiä ovat mm. **Kari Tapio**, **Jorma Kääriäinen & Riku Niemi Orchestra** ja **Mamba**.

Lisätietoja

Kiinteistö Oy Wanha Walimo vt. toimitusjohtaja Markku Kyyrönen, p. 020 1441 452

Walimon Casseli ravintolapäällikkö Tiia-Mari Virtanen, p. 010 4225 957

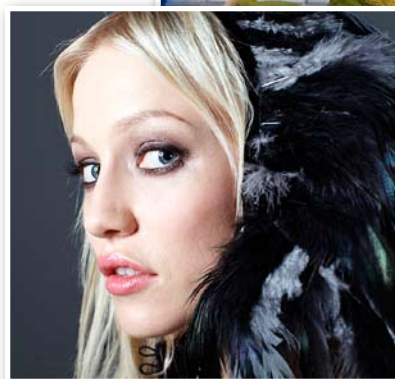
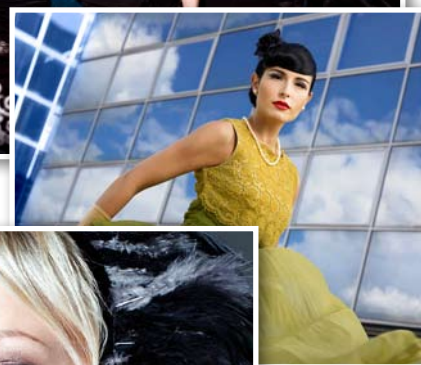
Casseli Oy toimitusjohtaja Panu Viljanen, p. 040 5313 921

Club Walimo ohjelmavastaava Marko Riihelä Eastway Oy, p. 0400 386 389

Wanha Walimo on toiminut vuodesta 2008 modernisoidussa, yli sata vuotta vanhassa tehdasmiljöössä. Nykyaikaiset puitteet pitävät sisällään ravintolan sekä useita erikoisia tiloja kokousten ja tapahtumien järjestämiseen. Jopa 500 henkilön tilaisuuksiin sopivassa Walimosalissa on erinomaiset tekniset valmiudet konsertteihin ja pienmuotoisiin teatteriesityksiin. www.wanhawalimo.fi

Casseli Oy on lahtelainen, laadukkaiden ravintolapalveluiden konkari, joka pyörittää ravintola Casselia ja Pianoa Lahden satamassa, henkilöstöravintoloita Nastolassa sekä cateringpalveluja kaikenkokoisiin valtakunnallisiin tapahtumiin. www.casseli.fi

Eastway Oy on Suomen suurin yksityinen konserttijärjestäjä sekä teatteri- ja musiikkalituottaja. Yritys järjestää vuosittain lähes 200 teatteriesitystä sekä kymmenittäin konsertteja ja show-esityksiä eri puolilla Suomea. Jatkossa Club Walimo -keikkojen lipunmyynti tapahtuu Eastway-konserniin kuuluvan Menolipun kautta. Lippuja saa myös Lippupalvelun myyntipisteistä. www.menolippu.fi



wanhawalimo

Vesijärvenkatu 25, 15140 Lahti
www.wanhawalimo.fi